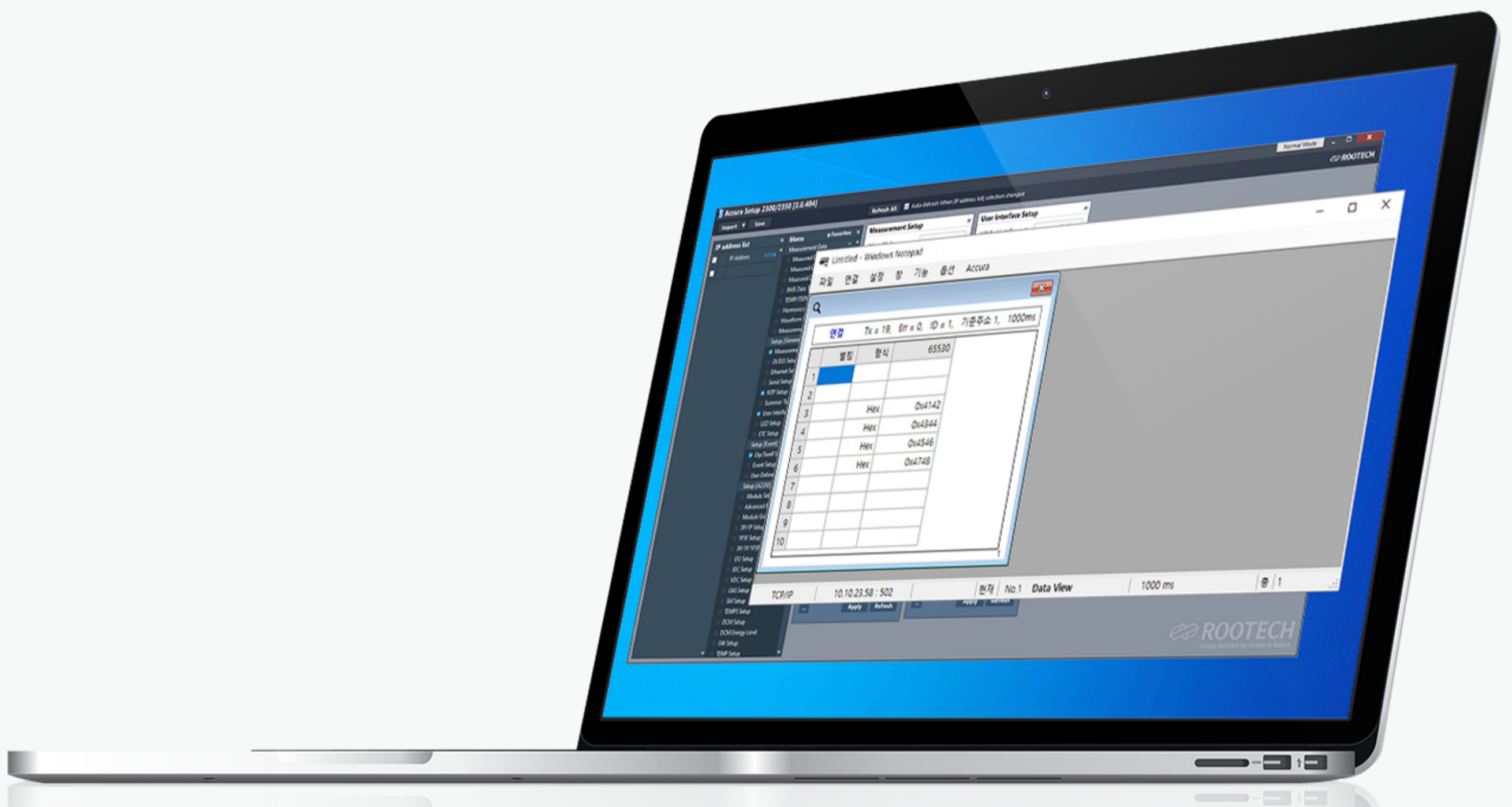


Address/Endian

오류 확인방법



제공/비교 Data

※ 통신 오류 확인을 위한 고정값 제공 모델:

- Accura 2300[S](App. Version 5.01 이상), Accura 2500/2550, Accura 2700/2750
- Accura 3000, Accura 3300E, Accura 3500, Accura 3500E, Accura 3550
- Accura 3700(Custom LCD, App. Version 4.20 이상)
- Accura 3700(TFT LCD)

1 제공 Data: 65526 ~ 65529

Register Number	Value [Fixed]	Format	Attribute
65526	41 42h	Hex16	R
65527	43 44h	Hex16	R
65528	45 46h	Hex16	R
65529	47 48h	Hex16	R

2 제공된 Data 중 65527, 65528 비교

Address/Endian 오류 유형 파악

A Register Number[Address] 정상 접근

유형	Value[65527, 65528]			Edian	해결책
	Hex	UInt32	Float		
정상	43_44_45_46	1,128,547,654	196.271	AB CD	해당없음
A1	45_46_43_44	1,162,232,644	3172.2	CD AB	Endian "ABCD"가 되도록 수정
A2	44_43_46_45	1,145,259,589	781.098	BA DC	
A3	46_45_44_43	1,178,944,579	12625.1	DC BA	

B Register Number[Address] +1 접근

유형	Value[65527, 65528]			Edian	해결책
	Hex	UInt32	Float		
정상	43_44_45_46	1,128,547,654	196.271	AB CD	해당없음
B1	45_46_47_48	1,162,233,672	3172.46	AB CD	해당 주소 -1
B2	47_48_45_46	1,195,918,662	51269.3	CD AB	· 해당 주소 -1 · Endian "ABCD"가 되도록 수정
B3	46_45_48_47	1,178,945,607	12626.1	BA DC	
B4	48_47_46_45	1,212,630,597	204057	DC BA	

C Register Number[Address] -1 접근

유형	Value[65527, 65528]			Edian	해결책
	Hex	UInt32	Float		
정상	43_44_45_46	1,128,547,654	196.271	AB CD	해당없음
C1	41_42_43_44	1,094,861,636	12.1414	AB CD	해당 주소 +1
C2	43_44_41_42	1,128,546,626	196.255	CD AB	· 해당 주소 +1 · Endian "ABCD"가 되도록 수정
C3	42_41_44_43	1,111,573,571	48.3167	BA DC	
C4	44_43_42_41	1,145,258,561	781.035	DC BA	

**자세한 내용은 통신매뉴얼을
참조해 주십시오**